



## Spazio commerciale in posizione strategica - Centro Carvina A, Taverne

Mieten | Arbeiten

### Objekt Beschreibung

<b>Standort</b>	Via Carvina 1, 6807 Taverne (Tessin)
<b>Verfügbarkeit</b>	ab sofort
<b>Art</b>	Büro
<b>Beschreibung</b>	IL Centro " Carvina" è situato nelle immediate vicinanze dell'asse autostradale N2, e dista 4 km dall'uscita Lugano-Nord.
<b>Vorteile</b>	<ul style="list-style-type: none"><li>✓ Immediate vicinanze dell'autostrada N2</li><li>✓ 4 km dall'uscita autostrada Lugano Nord</li><li>✓ Moderno stabile commerciale multifunzionale</li><li>✓ 10 min dalla Stazione FFS di Taverne-Torricella</li><li>✓ Snack-Bar</li></ul>
<b>Angebot</b>	<ul style="list-style-type: none"><li>✓ 1° Piano superiore</li><li>✓ Superficie utile 140 m<sup>2</sup></li><li>✓ Parcheggio esterno disponibile</li></ul>

## Objekt

<b>Geschoss</b>	1. Obergeschoss
<b>Nutzfläche</b>	140 m <sup>2</sup>

## Preis

<b>Mietpreis</b>	120.00 CHF/m <sup>2</sup> /J.	1400.00 CHF/Mt.
<b>Nebenkosten</b>	14.00 CHF/m <sup>2</sup> /J.	163.30 CHF/Mt.
<b>Parkplatz im Freien</b>		45.00 CHF/Mt.

Alle Preise ohne Mehrwertsteuer

## Umgebung

<b>Öffentlicher Verkehr</b>	700 m
<b>Einkaufen</b>	50 m
<b>Autobahnanschluss</b>	4000 m

- ✓ Trasporti pubblici 100 m
- ✓ Autostrada 4000 m
- ✓ Negozi 50 m
- ✓ Stazione FFS Taverne-Torricella 700m

## Liegenschaft/Ausstattung

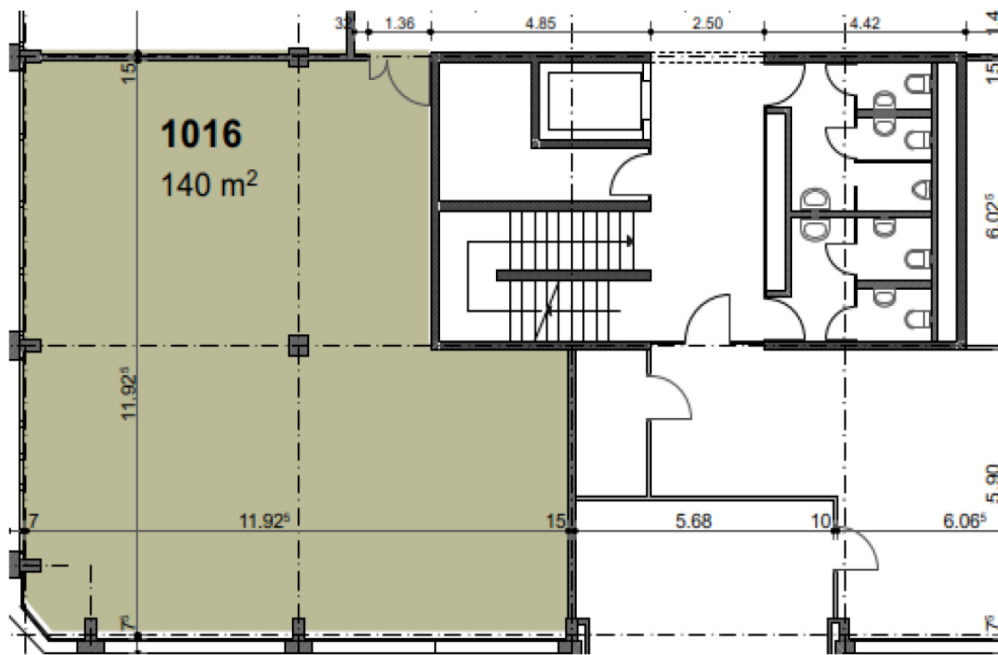
### Ausbau

- ✓ Pareti e plafone tinteggiati alla dispersione
- ✓ Pavimento linoleum
- ✓ Impianto elettrico: alimentazione + quadro secondario, lampade fluorescenti a soffitto, interruttori
- ✓ Separazioni interne in cartongesso

### Gebäude

- ✓ Anno costruzione: 1991
- ✓ No. Piani: 4
- ✓ Altezza locale: 2.98m
- ✓ Montacarichi (Massimo carico, 2'500.00kg)
- ✓ Rampa di accesso

# Grundrisse



## Kontakt

Daniele Bisang

Immobilienbewirtschafter

+41 91 850 31 30

[daniele.bisang@alfred-mueller.ch](mailto:daniele.bisang@alfred-mueller.ch)

[www.alfred-mueller.ch](http://www.alfred-mueller.ch)