



Helle und moderne Bürofläche an gut erschlossener Lage

Mieten | Arbeiten

Objekt Beschreibung

Standort	Blegistrasse 9, 6340 Baar (Zug)
Verfügbarkeit	01.12.2024 oder nach Vereinbarung
Art	Büro
Beschreibung	Die Räumlichkeiten an der Blegistrasse 7/9 in Baar (Sihlbrugg) sind verkehrstechnisch perfekt erschlossen. Die Autobahn Richtung Zug, Zürich und Luzern ist nur wenige Fahrminuten entfernt und auch andere Regionen sind via Hirzel gut erreichbar.
Vorteile	<ul style="list-style-type: none">✓ Überhohe Räume✓ Belüftete und klimatisierte Räumlichkeiten✓ Verkehrstechnisch optimale Lage für Verbindungen in alle Richtungen
Angebot	<ul style="list-style-type: none">✓ Erdgeschoss✓ Nutzfläche 155 m²✓ 2 Parkplätze in der Autoeinstellhalle✓ 3 Parkplätze im Freien✓ Weitere Parkplätze in Gehdistanz verfügbar

Objekt

Geschoss	Erdgeschoss
Nutzfläche	155 m ²

Preis

Mietpreis	200.00 CHF/m ² /J.	2583.35 CHF/Mt.
Nebenkosten	40.00 CHF/m ² /J.	517.00 CHF/Mt.
Parkplatz in Autoeinstellhalle		150.00 CHF/Mt.
Parkplatz im Freien		65.00 CHF/Mt.

Alle Preise ohne Mehrwertsteuer

Umgebung

- ✓ Bei der Bus-Haltestelle Pfaffentobel
- ✓ 2 km zum Autobahn-Anschluss Sihlbrugg
- ✓ Wenige Gehminuten zu diversen Verpflegungsmöglichkeiten

Liegenschaft/Ausstattung

Ausbau

Grundausbau

- ✓ Nutzlast Erdgeschoss 1000 kg/m²
- ✓ Zentralheizung, Heizwände entlang der Fensterfronten

Bestehender Innenausbau

- ✓ Ganze Fläche mit praktischem Teppich-Doppelboden
- ✓ Interne Trennwände sowie interne Türen
- ✓ Abgehängte Decke mit teilweise Einbauleuchten
- ✓ Räume belüftet und klimatisiert

Gebäude

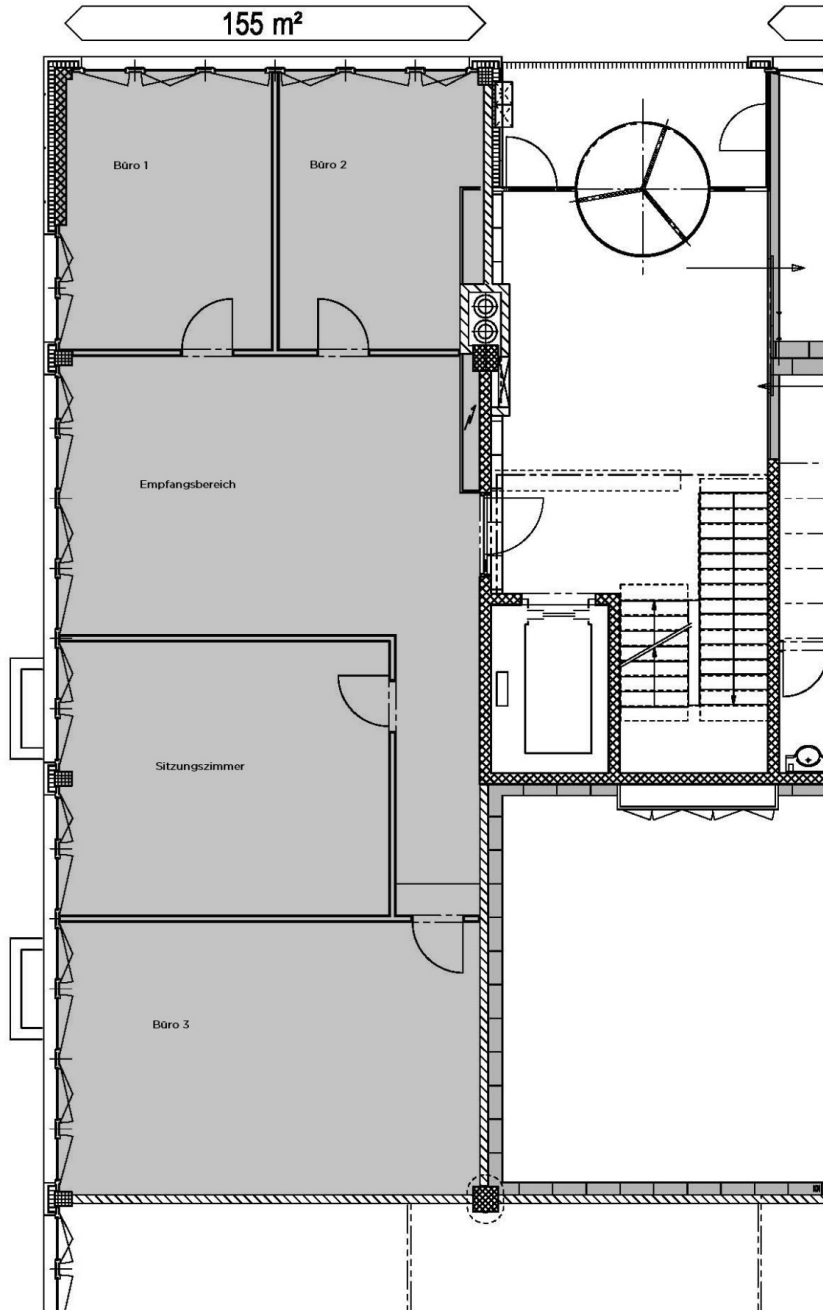
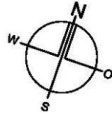
- ✓ Baujahr: 2001
- ✓ Treppenhaus mit Personen- und Warenlift
- ✓ Toiletten Damen/Herren getrennt im Treppenhaus
- ✓ Fernwärme

Bilder





Grundrisse



Kontakt

Tanja Limacher
Abteilungsleiterin Stv. / Immobilienbewirtschafterin
+41 41 767 02 97
tanja.limacher@alfred-mueller.ch
www.alfred-mueller.ch