



Attraktiv ausgebaute Laden- / Ausstellungsfläche mit klimatisierten Büros

Mieten | Arbeiten

Objekt Beschreibung

Standort	Blegistrasse 11B, 6340 Baar (Zug)
Verfügbarkeit	nach Vereinbarung
Art	Gewerbe / Büro
Beschreibung	<p>Das attraktive Geschäftshaus befindet sich an einer verkehrstechnisch hervorragenden Lage. Die Autobahneinfahrt in Richtung Zug, Zürich und Luzern ist in unmittelbarer Nähe zu erreichen.</p> <p>Wir vermieten eine repräsentative Ausstellungsfläche mit unterteiltem Bürobereich.</p> <p>Diverse Verpflegungsmöglichkeiten erreichen Sie in wenigen Gehminuten.</p>
Vorteile	<ul style="list-style-type: none">✓ Repräsentative Ausstellungsfläche mit unterteiltem Bürobereich✓ Fertig ausgebaute Mieträume✓ Zentrale Lage für Verbindungen in alle Richtungen✓ In 2 Minuten beim Autobahnanschluss A4A Sihlbrugg✓ Direkt bei der Bushaltestelle "Pfaffentobel"✓ Klimatisierte Büroräume

Angebot

- ✓ Erdgeschoss
- ✓ Raumhöhe: 4.10 m
- ✓ Nutzfläche: 368 m²
- ✓ Diverse Parkplätze in Autoeinstellhalle / im Freien

Objekt

Geschoss

Erdgeschoss

Nutzfläche

368 m²

Preis

Mietpreis

174.00 CHF/m²/J.

5330.00 CHF/Mt.

Nebenkosten

20.00 CHF/m²/J.

760.00 CHF/Mt.

Parkplatz in Autoeinstellhalle

142.00 CHF/Mt.

Parkplatz im Freien

55.00 CHF/Mt.

Umgebung

Öffentlicher Verkehr

100 m

Autobahnanschluss

1800 m

Gastronomie

200 m

- ✓ Öffentlicher Verkehr 100 m
- ✓ Autobahnanschluss 1800 m
- ✓ Gastronomie 200 m

Liegenschaft/Ausstattung

Ausbau

- ✓ 290 m² offene Ausstellungsfläche mit Bodenplatten, grosser offener Küche, Sektionaltor für direkte Anlieferung/Abholung (3m Durchfahrt)
- ✓ 78 m² klimatisierter, unterteilter Bürobereich: 2 grosse Büros, 1 Sitzungszimmer
- ✓ Eigene WC-Anlage
- ✓ Mitbenutzungsrecht an Dusche im Untergeschoss
- ✓ Wasser-/Abwasseranschlüsse vorhanden
- ✓ Raumhöhe Erdgeschoss: 4.10 m
- ✓ Bodenbelastbarkeit: 2000 kg/m²
- ✓ Alarmanlage inkl. Videoüberwachung vorhanden

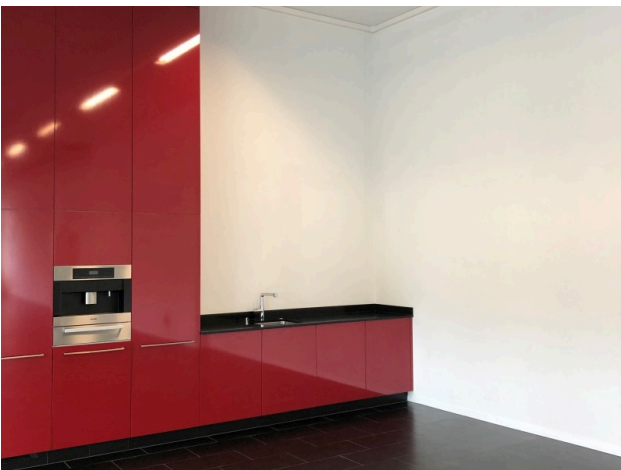
Gebäude

- ✓ Personenlift (Nutzlast: 1000 kg)
- ✓ Fernwärme

Bilder



Ausstellungsfläche



Küche in Ausstellungsfläche

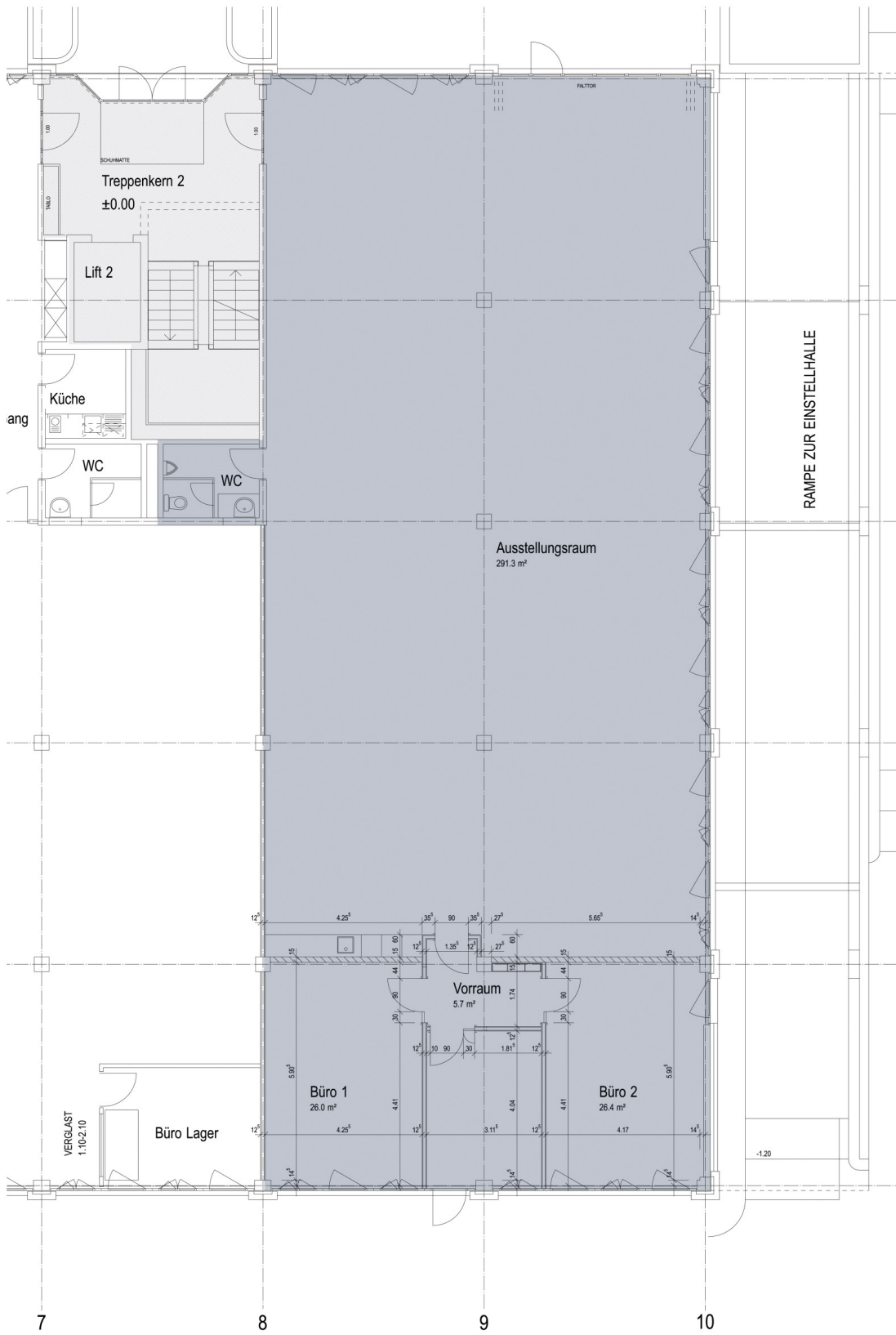


Ausstellfläche



Büro

Grundrisse



Kontakt

Tanja Limacher
Abteilungsleiterin Stv. / Immobilienbewirtschafterin
+41 41 767 02 97
tanja.limacher@alfred-mueller.ch
www.alfred-mueller.ch