



Ausgebaute Bürofläche mit Lagermöglichkeiten und Warenlift

Mieten | Arbeiten

Objekt Beschreibung

Standort

Blegistrasse 11b, 6340 Baar (Zug)

Verfügbarkeit

ab sofort

Art

Büro

Beschreibung

Das attraktive Geschäftshaus befindet sich an einer verkehrstechnisch hervorragenden Lage. Die Autobahneinfahrt in Richtung Zug, Zürich und Luzern ist in unmittelbarer Nähe zu erreichen.

Diverse Verpflegungsmöglichkeiten erreichen Sie in wenigen Gehminuten.

Die Fläche verfügt über einen direkten Zugang zur Anlieferungsrampe inklusive Hebebühne.

Vorteile

- ✓ Ausgebaute Büroräumlichkeiten
- ✓ Verkehrsgünstiger Standort zwischen den Wirtschaftszentren Zug und Zürich
- ✓ In 2 Minuten beim Autobahnanschluss

Angebot

- ✓ 1. Obergeschoss
- ✓ 306 m² Bruttonutzfläche
- ✓ 3 Parkplätze in der Autoeinstellhalle
- ✓ 3 Parkplätze im Freien
- ✓ weitere Parkplätze in Gehdistanz

Objekt

Geschoss

1. Obergeschoss

Nutzfläche

306 m²

Preis

Mietpreis

150.00 CHF/m²/J.

3825.00 CHF/Mt.

Nebenkosten

25.00 CHF/m²/J.

637.50 CHF/Mt.

Parkplatz in Autoeinstellhalle

142.00 CHF/Mt.

Parkplatz im Freien

55.00 CHF/Mt.

Alle Preise ohne Mehrwertsteuer

Umgebung

Öffentlicher Verkehr

100 m

Autobahnanschluss

1800 m

Gastronomie

200 m

Liegenschaft/Ausstattung

Ausbau

- ✓ Ausgebaute Bürofläche (Empfangsbereich, Einzelbüro, Sitzungszimmer, Aufenthaltsraum mit Küche, Büro-/Lagerfläche)
- ✓ Büro 1 und Einzelbüro mit hochwertigem Teppichboden
- ✓ Büro/Lager mit Vinylboden
- ✓ Restliche Fläche mit Parkettboden
- ✓ Küche mit Glaskeramikherd, Geschirrspüler, Kühlschrank und Backofen
- ✓ Max. Bodenbelastung: 1000 kg/m²
- ✓ Raumhöhe: 3m (roh)

Gebäude

- ✓ Baujahr: 1991
- ✓ Warenlift (Nutzlast: 2500 kg)
- ✓ Überdeckte Verladestation mit Anpassrampe und Hebebühne
- ✓ Personenlift (Nutzlast: 1000 kg)
- ✓ WC-Anlagen im Treppenhaus (Damen/Herren getrennt) zur Mitbenützung
- ✓ Mitbenutzungsrecht an Dusche im Untergeschoss
- ✓ Fernwärme
- ✓ 3 Geschosse

Bilder



Büro/Aufenthaltsraum



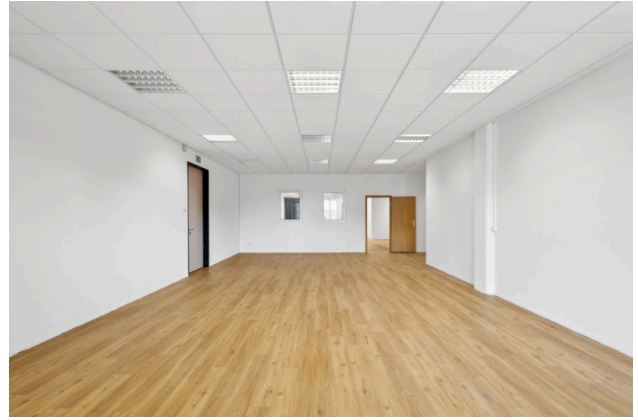
Büro 1



Einzelbüro



Aufenthaltszone



Büro-Lager



Sitzungszimmer

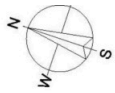


Küche

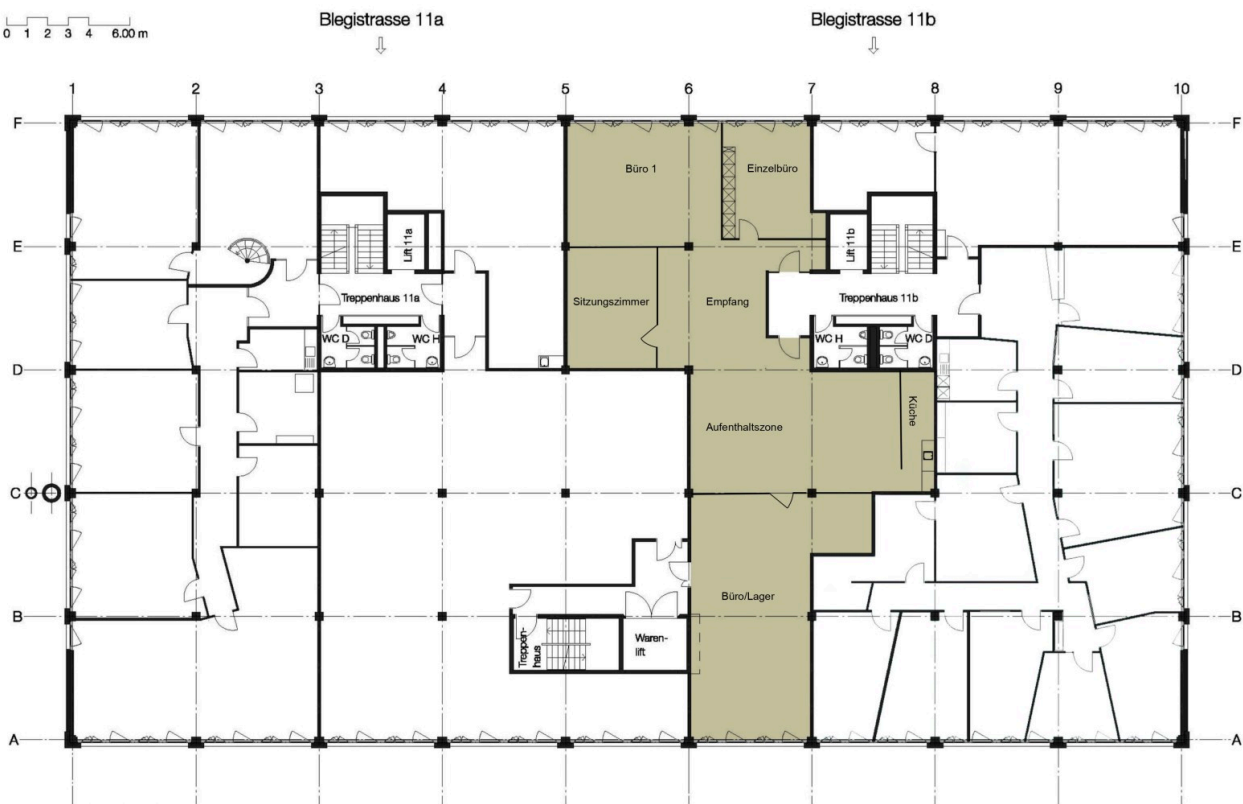


Anlieferungsrampe

Grundrisse



0 1 2 3 4 6.00 m



Kontakt

Tanja Limacher
Abteilungsleiterin Stv. / Immobilienbewirtschafterin
+41 41 767 02 97
tanja.limacher@alfred-mueller.ch
www.alfred-mueller.ch